

Kontroll med kunnskapsoverføring

Kartlegging lisenspliktig utstyr og teknologi

Beredskapsrådet – 16.12.19

Rådgiver sikkerhet og beredskap - Randi Utstrand

Et viktig skille:



- Uønsket etterretning
 - Fremmede stater gjennomfører eksempelvis nettverksoperasjoner, rekruttering av enkeltpersoner, og bedriver kartlegging og overvåking
 - Forsøker å hente ut sensitiv informasjon som har verdi knyttet til ulike formål
 - **IKKE STRAFFBART FOR NTNU Å RAMMES** (NTNU er et etterretningsmål som «passivt» blir rammet)
- Ulovlig kunnskapsoverføring
 - NTNU «eksporterer» *aktivt* (men ubevisst?) lisenspliktig kunnskap til land underlagt aktuelle sanksjoner eller våpenembargo
 - Foregår i hovedsak gjennom tilsettingsforhold, reiser, besøk, konferanser og publisering
 - Er i stor grad knyttet til flerbruksteknologi og utstyr som er lisenspliktig
 - **MULIG STRAFFBART FOR NTNU DERSOM VI BRYTER LOVEN** (NTNU er i så fall åpenbart uaktsomme i sine aktiviteter)

Hvem gjør egentlig hva?



- Seksjon for eksportkontroll, UD:
 - Håndhever regelverket knyttet til eksportkontroll, og er den myndigheten som vedtar hvorvidt lisensplikt inntreffer. Kan gi råd og veiledning til hvilke fagområder og aktiviteter som reguleres.
- Utlendingsdirektoratet (UDI), JD:
 - Er den myndigheten som behandler søknader om arbeidsoppholdstillatelser. Søknadene skal vurderes opp mot forhold som berøres rikets sikkerhet, som er samlet i utlendingsloven kapittel 14 og utlendingsforskriften kapittel 19A.
- Politets Sikkerhetstjeneste (PST):
 - PSTs primære ansvar er å forebygge og etterforske straffbare handlinger mot rikets sikkerhet, gjennom innsamling av informasjon om personer og grupper som kan utgjøre en trussel, utarbeidelse av ulike analyser og trusselvurderinger, etterforskning og andre operative tiltak, og rådgivning.

Hva skal «vi» gjøre?

- «Utenriksdepartementet har utarbeidet egen retningslinje for kunnskapssektoren (2016) ([Her](#)) KD forventer at underliggende virksomheter etterkommer UD's retningslinje, gjennom oversikt over hvilke kunnskapsområder hos seg som reguleres av eksportkontroll-lovgivningen, og innarbeider interne rutiner som ivaretar kontroll med kunnskapsoverføring i alle aktiviteter tilknyttet de sensitive fagområdene. KD anbefaler at dette arbeidet gjøres som en del av virksomhetenes systematiske arbeid med informasjonssikkerhet.»
- Fra [Styringsdokumentet for arbeidet med samfunnssikkerhet i Kunnskapsdepartementets sektor](#), kap. 8.5

Hva betyr det i praksis?

VERDI – TRUSSEL – SÅRBARHET → TILTAK

- NTNU må gjøre en grundig nok kartlegging av **aktuelle sensitive forskningsområder = informasjonsverdier** på instituttnivå for å få oversikt
 1. Hvor har vi lisenspliktig utstyr som er ført på Vareliste II i eksportkontroll-forskriften og Vareliste I iranforskriften?
 2. Hvor har vi de sensitive fagområder som UD har listet opp?
 - Forskningsområder, samarbeidsprosjekter, tverrfaglige aktiviteter, studier på master og phd-nivå
- NTNU må ha forståelse for det reelle **trusselbildet – Hvem deler vi med?**
 - Hvilke nasjoner kan vi kategorisere som «land av bekymring» ?
 - Hvem er eventuelle trusselaktører?
 - Hvordan sørge for å gi hver enkelt søker eller gjest en individuell og uavhengig vurdering?
- NTNU må avdekke egne **sårbarheter – Hvilke tiltaksområder har vi?**
 - Hvordan er vår «bevissthet og årvåkenhet»?
 - Hvor har vi svake eller manglende rutiner?
 - Hvor har vi manglende oversikt?

Tiltaksområder

(behov for å inngå i sentrale føringer)



- Laboratedrift og system for utstyr og booking
- Innkjøpsprosessen
- Rekrutteringsprosessen
- Gode skriftlige rutiner for hvem vi tar i mot som gjester og hva vi deler med dem
- Gode skriftlige rutiner for hvem vi besøker og hva vi deler med dem
- Adgangskontroll til laboratorier
 - All bruk skal være godkjent og dokumentert av instituttleder eller den som har delegert ansvar
 - Alle må bære synlig adgangskort
 - Adgangskort skal ikke lånes bort
 - Det er ikke greit å slippe inn «den ukjente halen»
- Bevissthet rundt detaljeringsgrad i publikasjoner

Plan for arbeidet (grovskisse)

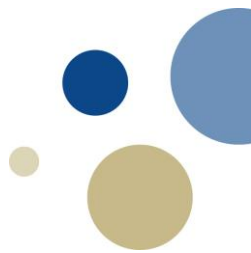
- **Fase 1**
 - Kartlegge lisenspliktig utstyr i laboratorier
 - «merke» utstyret som lisenspliktig i lab.system
 - Sørge for å få informasjon om eventuell lisensplikt ved anskaffelser, slik at oversikten holdes oppdatert
 - Mål: skaffe oversikt og levende system for lisenspliktig utstyr og teknologi
- **Fase 2**
 - Få bistand til å vurdere sensitivitetsnivået til de ulike forskningsområdene som bruker lisenspliktig utstyr
 - Mål: skaffe oversikt over sensitive fagområder som vil utløse lisensplikt, også uten bruk av listeført utstyr
- **Fase 3 (starter sammen med Fase 1)**
 - Etablere og vedlikeholde kontroll med kunnskapsoverføring i alle relevante prosesser, og som en del av NTNUs ISMS og helhetlige internkontrollsystem.

Hvem skal egentlig gjøre alt dette?



- *Retningslinje for kontroll med kunnskapsoverføring skal sortere under styringssystem for informasjonssikkerhet (ISMS)*
- Informasjonsverdiene ligger i hovedsak på instituttene
- Sentrale ressurser skal legge til rette for metodikk og lederstøttefunksjoner
- **Instituttleder** er forskningsansvarlig, og skal ha eierskap til sine aktiviteter og sine risikoområder
 - Skal ta eierskap til kontroll med kunnskapsoverføring hos seg
 - Skal etablere kartleggingsgrupp, bestående av lab.ledere og vitenskapelig ansatte
 - Skal ta eierskap til å styrke rutine internt, med utgangspunkt i sentrale retningslinjer
- Dekan skal ha området inn i sin styringsdialog med sine instituttledere

Noen erfaringer så langt fra en instituttleder



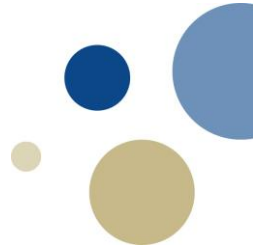
- «Varelistene er detaljerte, men detaljeringsgraden kan ofte være ekskluderende, samtidig som at totaliteten ikke er tilstrekkelig omfattende eller oppdatert til å dekke mulige sensitive områder innenfor instituttets virksomhet
- Varelistene dekker i for liten grad kombinasjoner: f.eks. material + teknologi + produksjon + bruksegenskap + fagmiljø+ lab.infrastruktur ...+...
- Regelverket tar det for gitt at:
 - 1) Håndhevelse er ene og alene knyttet til teknologi (Vareliste II)?
 - 2) NTNU som universitet har en virksomhetsstyring, herunder operasjon, prosess og organisasjon, på nivå med det man finner i teknologibedrifter
- Regelverket tar ikke i noen vesentlig grad hensyn til 'systemet' rundt og muligheter for kunnskapslekkasje gjennom andre forhold enn gjennom 'tangible'/fysiske ting som f.eks. lab.teknologi»

Erfaring fortsetter: metode for karakterisering



- Eksempel:
 - Herdeovn brukt for herding av vanlig stål for bruk i en skiftenøkkel er **OK**
 - Samme herdeovn brukt for varmebehandling av en aluminiumslegering f.eks. AA7022-T6 (strekfasthet over 460 MPA @ 20°C) for anvendelser i fly er **ikke OK**.
- Vanskelig å vurdere ut fra kategori i forskrift (Vareliste II)
- Et kategoriseringssystem kan i prinsippet baseres på en skala: Tillatt ■ Vurderes ■ Ikke tillatt ■

Faktorer til vurdering (som grunnlag for klassifisering)

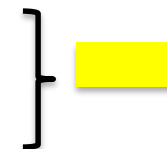
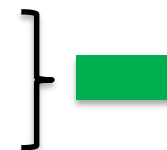
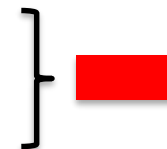


- **Fagmiljø**
 - Grunnforskning – anvendt (1-5)
 - Internasjonalt nivå gruppe (1-5)
- **Teknologi**
 - 'Commodity' – lisenspliktig utstyr(1-5)
 - Sensitivitet til teknologi output (1-5)
- **Material**
 - 'Commodity' – avanserte materialer (1-5)
 - Macro- – nano-karaktrisering (1-5)
 - Generalisering av kunnskap til... (1-5)
- **Infrastruktur**
 - Kombineringsmulighet med annet uts.(1-5)
 - Lab utstyrets/oppsettets unikhhet (1-5)
- **Prosjekt**
 - Del av sensitivt prosjekt (1-5)
 - Eksterne aktører i prosjekt el lab (1-5)
- **Oppfølging**
 - Tidligere samarbeid med eksternt universitets miljø (1-5)
 - Mulighet for daglig oppfølging av forskning (1-5)
 - Reaktivitet til intern lab.ledelse (1-5)
- ...

Mulige klassifiseringskriterier (eksempel)



- En eller flere (av 14) punkter klassifisert som 5, eller total sum 40 eller høyere
- Alle (de 14) punktene klassifisert som 4 eller lavere, og total sum 25 eller lavere
- Minst 2 av punktene er klassifisert på 4, eller totalsum mellom 25 og 40 → annen vurdering



Hva trenger vi?

- PRAKTISK OG HÅNDTERBAR METODIKK for å bruke varelistene som verktøy for kartlegging av lisenspliktig utstyr og teknologi
- BISTAND med å vurdere grad av sensitivitet, eller få kvalitetssjekk av egne vurderinger
 - Hva med en nasjonal komité?!
- Et uttalt «ambisjonsnivå»; «*hvor skal vi legge lista?*»
- GOD og troverdig internkommunikasjon hele veien, for å unngå at ansatte opplever stigmatisering og diskriminering
- GODT samarbeid med Seksjon for eksportkontroll og PST

Takk for møtet!

